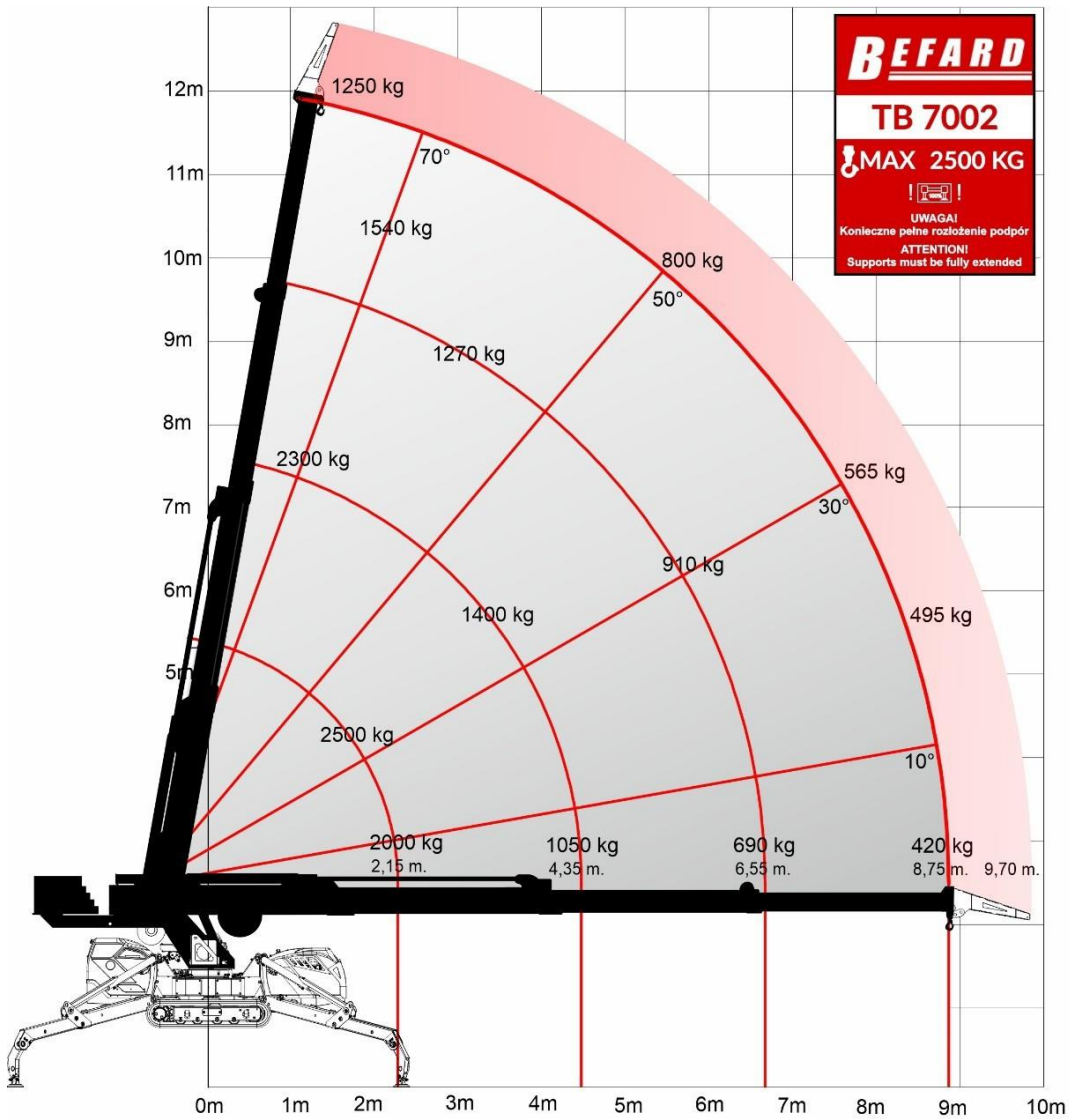
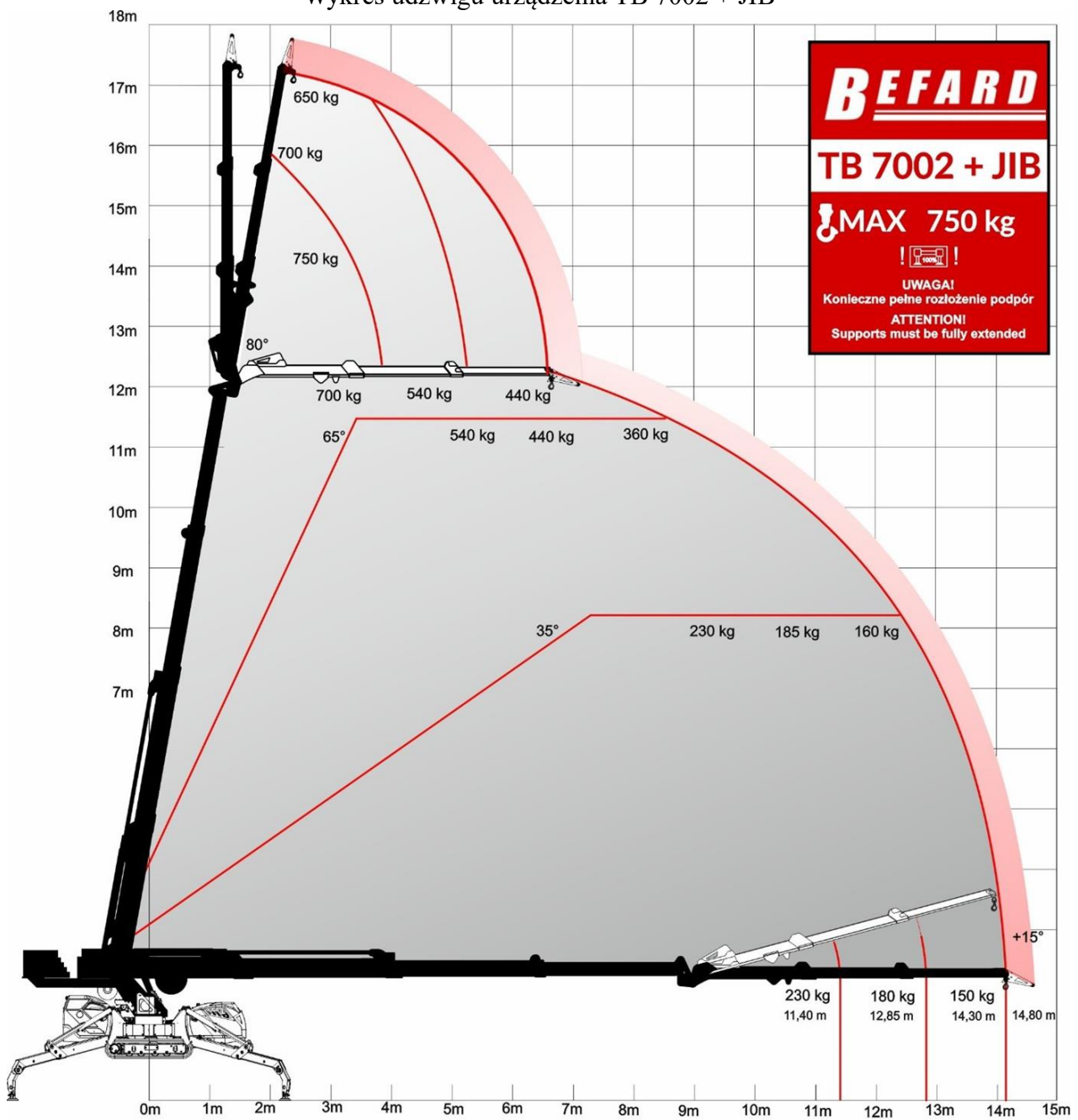


## Wykres udźwigu urządzenia TB 7002



Maksymalne obciążenie haka szperającego wynosi 1000 kg. Używając haka szperającego należy stosować się do powyższego diagramu udźwigu.  
 The maximum load of a search-hook is 1000 kg. When using the search-hook, the above load capacity diagram should be followed.

Wykres udźwigu urządzenia TB 7002 + JIB



Maksymalne obciążenie haka szperającego JIB'a wynosi 500 kg. Używając haka szperającego należy stosować się do powyższego diagramu udźwigu.  
 The maximum load of a search-hook is 500 kg. When using the search-hook, the above load capacity diagram should be followed.